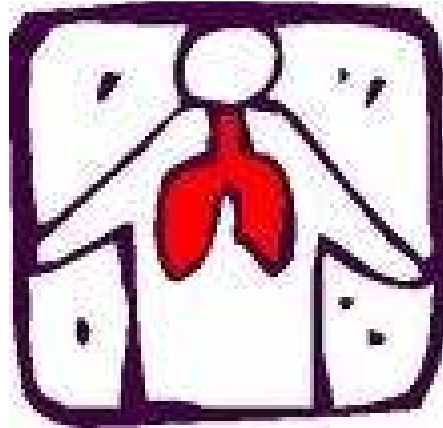


# QUÈ SÓN ELS PULMONS?



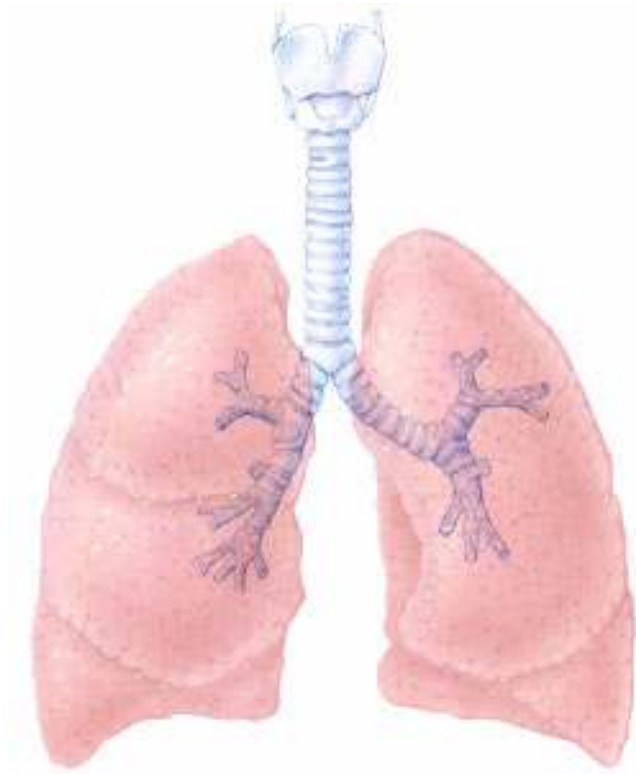
# 1. INFORMACIÓ GENERAL



- Els pulmons són dos òrgans parells que serveixen per introduir oxigen dins la sang i expulsar el diòxid de carboni que la sang transporta.

- Estan coberts per una doble membrana anomenada pleura.

- Estan separats entre sí pel mediastí.



- El pulmó dret està dividit en 3 parts, anomenades lòbuls. El pulmó esquerre té 2 lòbuls.

- Els alvèols pulmonars són les petites esferes de pell fina i humida on es fa l'intercanvi de gasos.



## 2. DADES CURIOSSES

- QUANTITAT D'ALVÈOLS:

Uns 300 milions. Tots fan la mateixa feina.

## - SUPERFÍCIE PULMONAR DELS ALVÈOLS:

140 m<sup>2</sup> per intercanviar gasos.

## - SÓN IGUAL DE GRANS ELS 2 PULMONS?

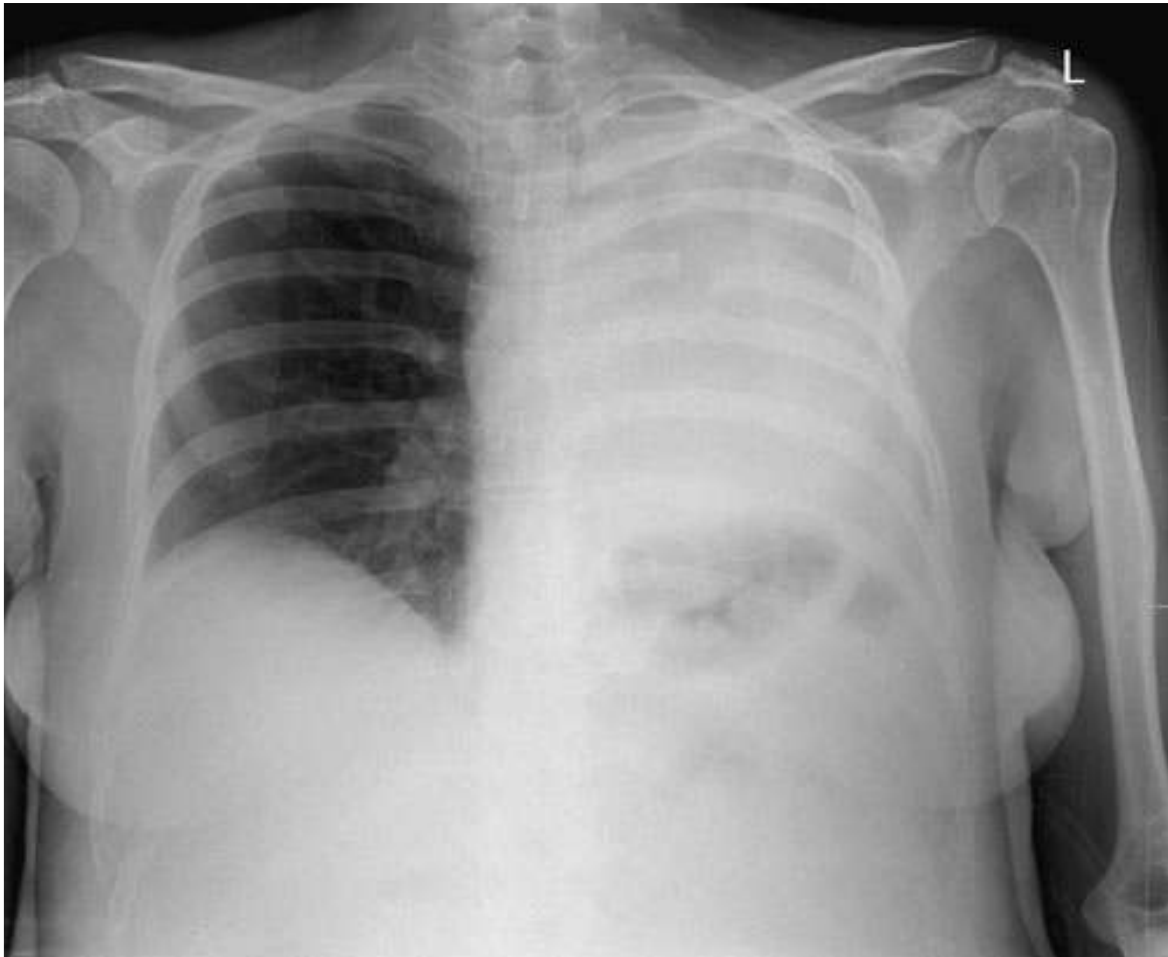
No. El pulmó dret és més gran. El pulmó esquerre ha de deixar lloc al cor.

## - PODEM SOBREVIVRE AMB UN PULMÓ?

Sí, però la capacitat dels dos pulmons no es pot aconseguir amb un tot sol.

# - PRIMERA EXTRACCIÓ D'UN PULMÓ:

La va fer Sir William MacEwen, escocès, en 1895.



Radiografia d'una dona amb el pulmó esquerre extirpat

## - PROBLEMES RELACIONATS AMB L'EXTRACCIÓ D'UN PULMÓ.

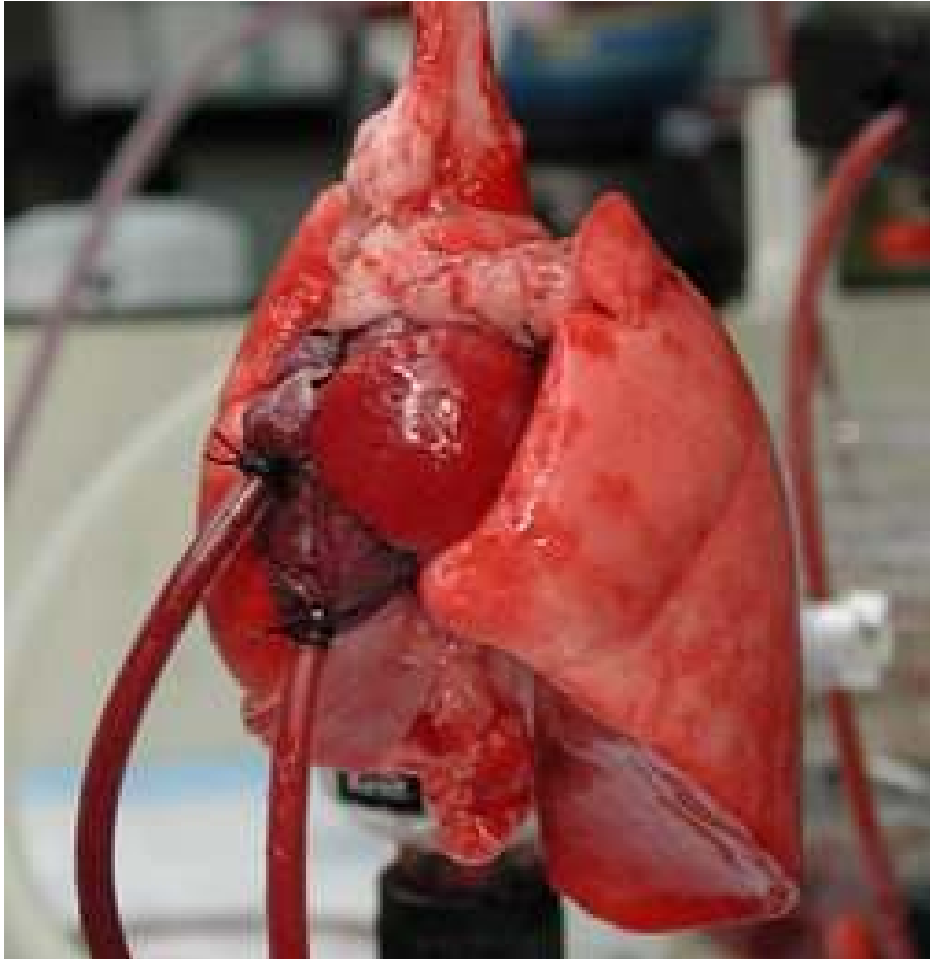
1- Sensació d'ofegament, sobretot si no s'han fet classes de rehabilitació.

2- Incomoditat per nedar, degut a un desequilibri en la densitat del cos.

3- Més sensibilitat als estats de malaltia, contaminació de l'aire...

- ES PODEN TRASPLANTAR ELS PULMONS?

Si.



Pulmons preparats per al trasplantament

El primer trasplant de pulmó amb èxit es va fer fa uns 23 anys.

Els humans respirem uns 7.200 litres d'aire al dia, amb els seus microbis, partícules i contaminants.

Això complica el risc d'infecció, ja que els pacients trasplantats tenen el sistema immunitari debilitat per evitar problemes de rebuig.



Equip implicat en operacions de trasplantament de pulmons